

โครงสร้างการแบ่งงานของเทศบาลตำบลแม่คำ

กรอบโครงสร้างของส่วนราชการพนักงานเทศบาล

ปลัดเทศบาล  
(นักบริหารท้องถิ่นระดับกลาง)

รองปลัดเทศบาล  
(นักบริหารงานท้องถิ่นระดับต้น)

หน่วยตรวจสอบภายใน  
นักวิชาการตรวจสอบภายในชำนาญ

สำนักปลัดเทศบาล  
นักบริหารงานทั่วไประดับต้น

กองคลัง  
นักบริหารงานการคลังระดับต้น

กองช่าง  
นักบริหารงานช่างระดับต้น

กองการศึกษา  
นักบริหารการศึกษาระดับต้น

กองสาธารณสุข  
นักบริหารสาธารณสุขระดับต้น

- ๑. งานนิติการ
  - ๒. งานป้องกันและบรรเทาสาธารณภัย
  - ๓. งานทะเบียนราษฎร
- ฝ่ายอำนวยการ**
- ๑. งานธุรการ
  - ๒. งานการเจ้าหน้าที่
  - ๓. งานแผนและงบประมาณ
  - ๔. งานพัฒนาชุมชนและสวัสดิการสังคม

- ๑. งานธุรการ
  - ๒. งานสถิติการคลัง
  - ๓. งานแผนที่ภาษีและทะเบียนทรัพย์สิน
- ฝ่ายบริหารงานคลัง**
- ๑. งานการเงินและบัญชี
  - ๓. งานพัสดุและทรัพย์สิน
- ฝ่ายพัฒนารายได้**
- ๑. งานจัดเก็บและพัฒนารายได้
  - ๔. งานผลประโยชน์และกิจการพาณิชย์

- ๑. งานผังเมือง
  - ๒. งานวิศวกรรม
  - ๓. งานจัดสถานที่และไฟฟ้าสาธารณะ
- ฝ่ายแบบแผนและก่อสร้าง**
- ๑. งานธุรการ
  - ๒. งานสาธารณสุขโรค

- ๑. งานธุรการ
- ๒. งานพัฒนาการศึกษา
- ๓. โรงเรียนเทศบาลตำบลแม่คำ
- ๔. ศูนย์พัฒนาเด็กเล็กเทศบาลตำบลแม่คำ

- ๑. งานธุรการ
- ๒. งานสุขาภิบาลและอนามัยสิ่งแวดล้อม

กรอบโครงสร้างของสำนักปลัดเทศบาล

หัวหน้าสำนักปลัดเทศบาล  
(อำนาจการท้องถิ่นระดับต้น)

หัวหน้าฝ่ายอำนวยการ  
(อำนาจการท้องถิ่นระดับต้น)

๑. งานธุรการ

พนักงานเทศบาล

- นักจัดการงานทั่วไป (ปก./ชก.) (๑)
- เจ้าพนักงานธุรการ (ปง./ชง.) (๑)

พนักงานจ้าง

- ผู้ช่วยเจ้าหน้าที่ธุรการ (๑)
- ผู้ช่วยเจ้าหน้าที่บันทึกข้อมูล (๑)
- พนักงานขับรถยนต์ (๒)

พนักงานจ้างทั่วไป (๖)

๒. งานการเจ้าหน้าที่

- นักทรัพยากรบุคคล (ปก./ชก.) (๑)

๓. งานแผนและงบประมาณ

- นักวิเคราะห์นโยบายและแผน (ปก./ชก.) (๑)

๔. งานพัฒนาชุมชนและสวัสดิการสังคม

- นักพัฒนาชุมชน (ปก./ชก.) (๑)

๑. งานนิติการ

- นิติกรชำนาญการ (๑)

๒. งานทะเบียนราษฎร

๓. งานป้องกันและบรรเทาสาธารณภัย

พนักงานเทศบาล

- เจ้าพนักงานป้องกันและบรรเทาสาธารณภัย (ปง./ชง.) (๑)

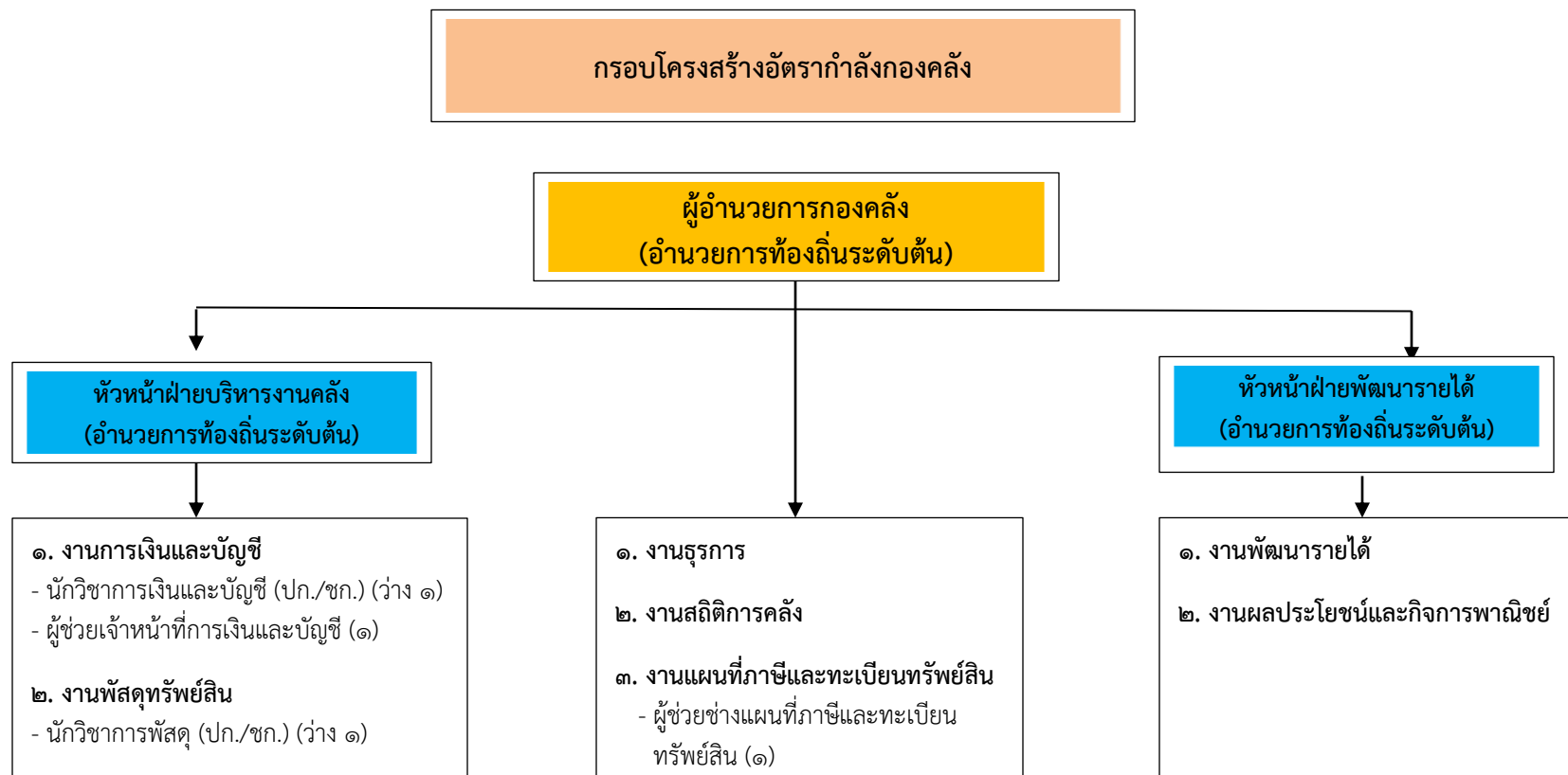
พนักงานจ้าง

- ผู้ช่วยเจ้าหน้าที่ป้องกันฯ (๑)
- พนักงานขับรถดับเพลิง (๑)
- พนักงานดับเพลิง (๑)

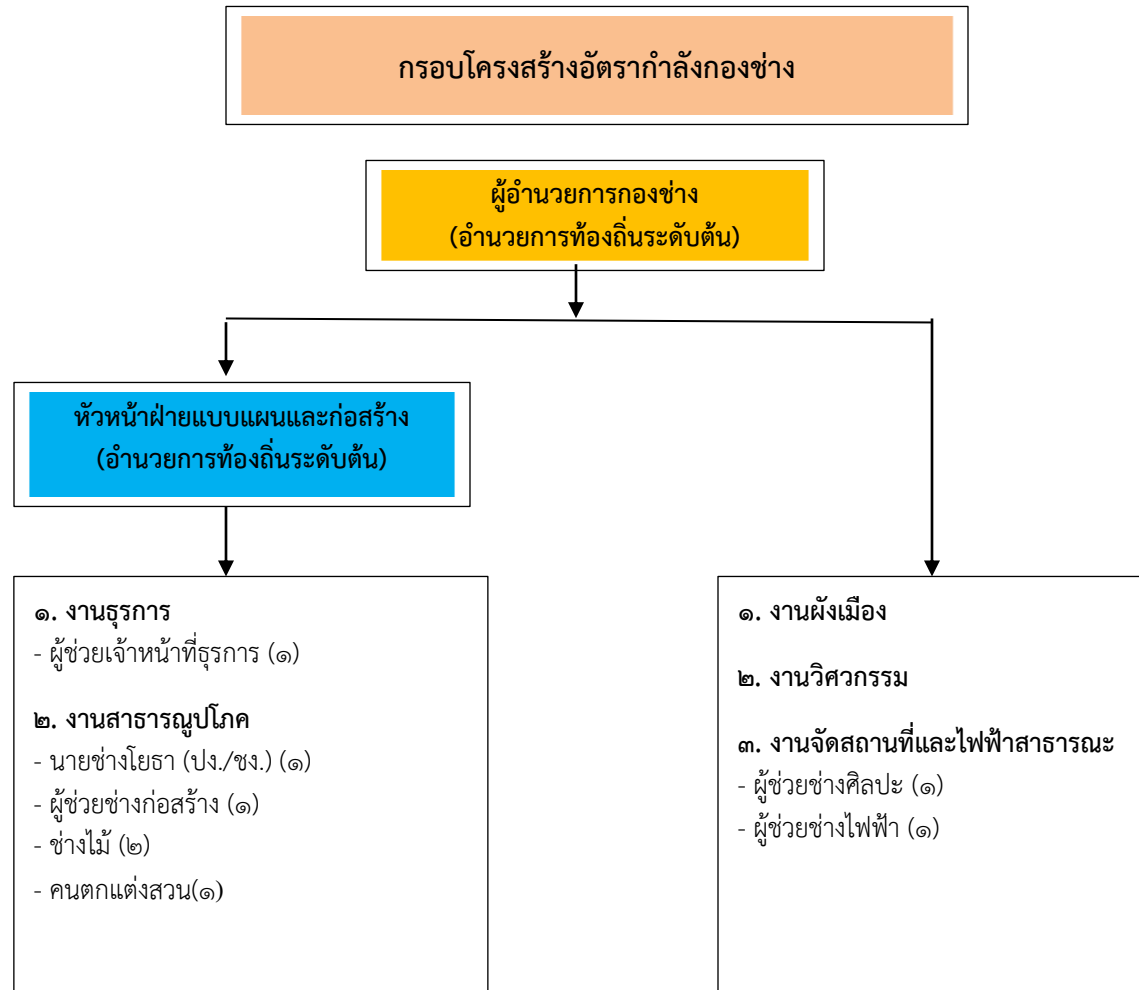
ลูกจ้างประจำ

- เจ้าหน้าที่ประชาสัมพันธ์ (๑)
- พนักงานวิทยุ (๑)
- ยาม (๑)

ระดับ	อำนาจการท้องถิ่น			ประเภทวิชาการ				ประเภททั่วไป			ลูกจ้างประจำ	พนง.จ้างตามภารกิจ	พนง.จ้างทั่วไป
	สูง	กลาง	ต้น	ชช.	ชพ.	ชก.	ปก.	อว.	ชง.	ปง.			
จำนวน	-	-	๒	-	-	๑	๔	-	-	๒	๓	๗	๖



ระดับ	อำนาจการท้องถิ่น			ประเภทวิชาการ				ประเภททั่วไป			ลูกจ้างประจำ	พนง.จ้างตามภารกิจ	พนง.จ้างทั่วไป
	สูง	กลาง	ต้น	ชช.	ชพ.	ชก.	ปก.	อว.	ชง.	ปง.			
จำนวน	-	-	๓	-	-	-	๒	-	-	-	-	๒	-



ระดับ	อำนาจการท้องถิ่น			ประเภทวิชาการ				ประเภททั่วไป			ลูกจ้างประจำ	พนง.จ้างตามภารกิจ	พนง.จ้างทั่วไป
	สูง	กลาง	ต้น	ชช.	ชพ.	ชก.	ปก.	อว.	ชง.	ปง.			
จำนวน	-	-	๒	-	-	-	-	-	-	๑	-	๖	-

กรอบโครงสร้างอัตรากำลังกองสาธารณสุขและสิ่งแวดล้อม

ผู้อำนวยการกองสาธารณสุข  
(ผู้อำนวยการท้องถิ่นระดับต้น)

๑. งานธุรการ

๒. งานสุขาภิบาลและอนามัยสิ่งแวดล้อม  
- นักวิชาการสาธารณสุข (ปก./ชก.)  
- พนักงานประจำรถขยะ (3)

ระดับ	ผู้อำนวยการท้องถิ่น			ประเภทวิชาการ				ประเภททั่วไป			ลูกจ้าง ประจำ	พนง.จ้าง ตามภารกิจ	พนง.จ้าง ทั่วไป
	สูง	กลาง	ต้น	ชช.	ชพ.	ชก.	ปก.	อว.	ชง.	ปง.			
จำนวน	-	-	๑	-	-	-	๑	-	-	-	-	๓	-

กรอบโครงสร้างอัตรากำลังกองการศึกษา ศาสนาและวัฒนธรรม

ผู้อำนวยการกองการศึกษา  
(อำนาจการท้องถิ่นระดับต้น)

หัวหน้าฝ่ายบริหารการศึกษา  
(อำนาจการท้องถิ่นระดับต้น)

๑. งานธุรการ
- ผู้ช่วยเจ้าหน้าที่ธุรการ (๑)
  - คนครีว (๑)
๒. งานบริหารการศึกษา
- นักวิชาการศึกษา (ปก./ชก.) (ว่าง ๑)

- โรงเรียนเทศบาลตำบลแม่คำ
- ผู้อำนวยการสถานศึกษา คศ.๓ (๑)
  - ครูชำนาญการพิเศษ คศ.๓ (๑)
  - ครูชำนาญการ คศ.๒ (๓)
  - ครู คศ.๑ (๕)
  - ผู้ช่วยครู (๔)
  - ผู้ช่วยเจ้าหน้าที่การเงินและบัญชี (๑)
  - พนักงานจ้างทั่วไป (ภารโรง) (๑)

- ศูนย์พัฒนาเด็กเล็กเทศบาลตำบลแม่คำ
- ครู คศ.๑ (๑)
  - ครูผู้ช่วย (๒)
  - ผู้ดูแลเด็ก (๑)

ระดับ	อำนาจการท้องถิ่น			ประเภทวิชาการ				ประเภททั่วไป			ลูกจ้างประจำ	พนง.จ้างตามภารกิจ	พนง.จ้างทั่วไป
	สูง	กลาง	ต้น	ชช.	ชพ.	ชก.	ปก.	อว.	ชง.	ปง.			
จำนวน	-	-	๒	-	-	-	๑	-	-	-	-	๙	๑

ระดับ	คศ.๕	คศ.๔	คศ.๓	คศ.๒	คศ.๑	ครูผู้ช่วย
จำนวน	-	-	๒	๓	๖	๒